

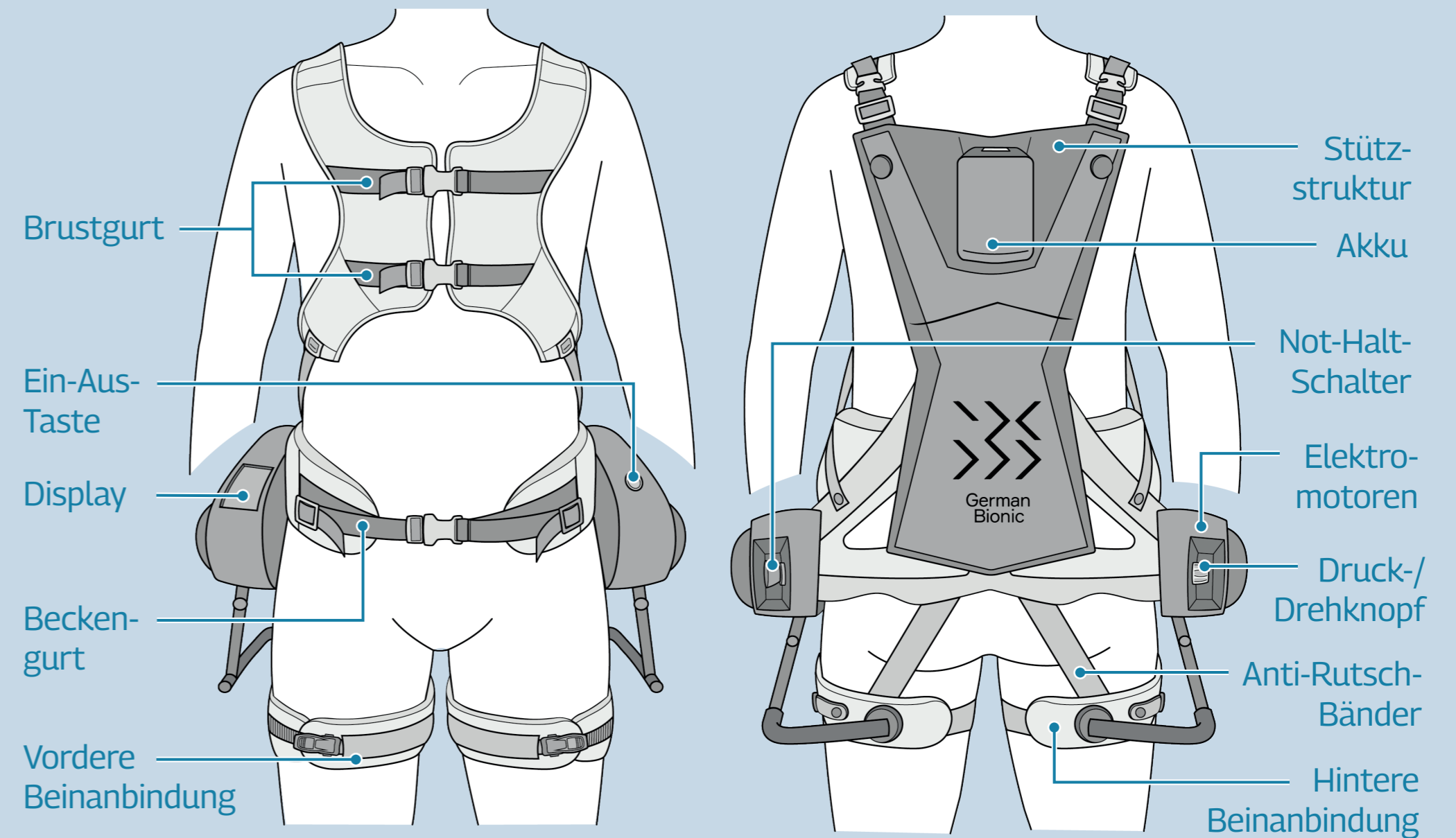
Einsatz in der Pflege

- Heben und Bewegen von Patient*innen
- Hilfe bei medizinischen Untersuchungen
- Anheben beim Waschen und Umziehen
- Unterstützt bei Arbeiten in vorgebeugten Haltungen

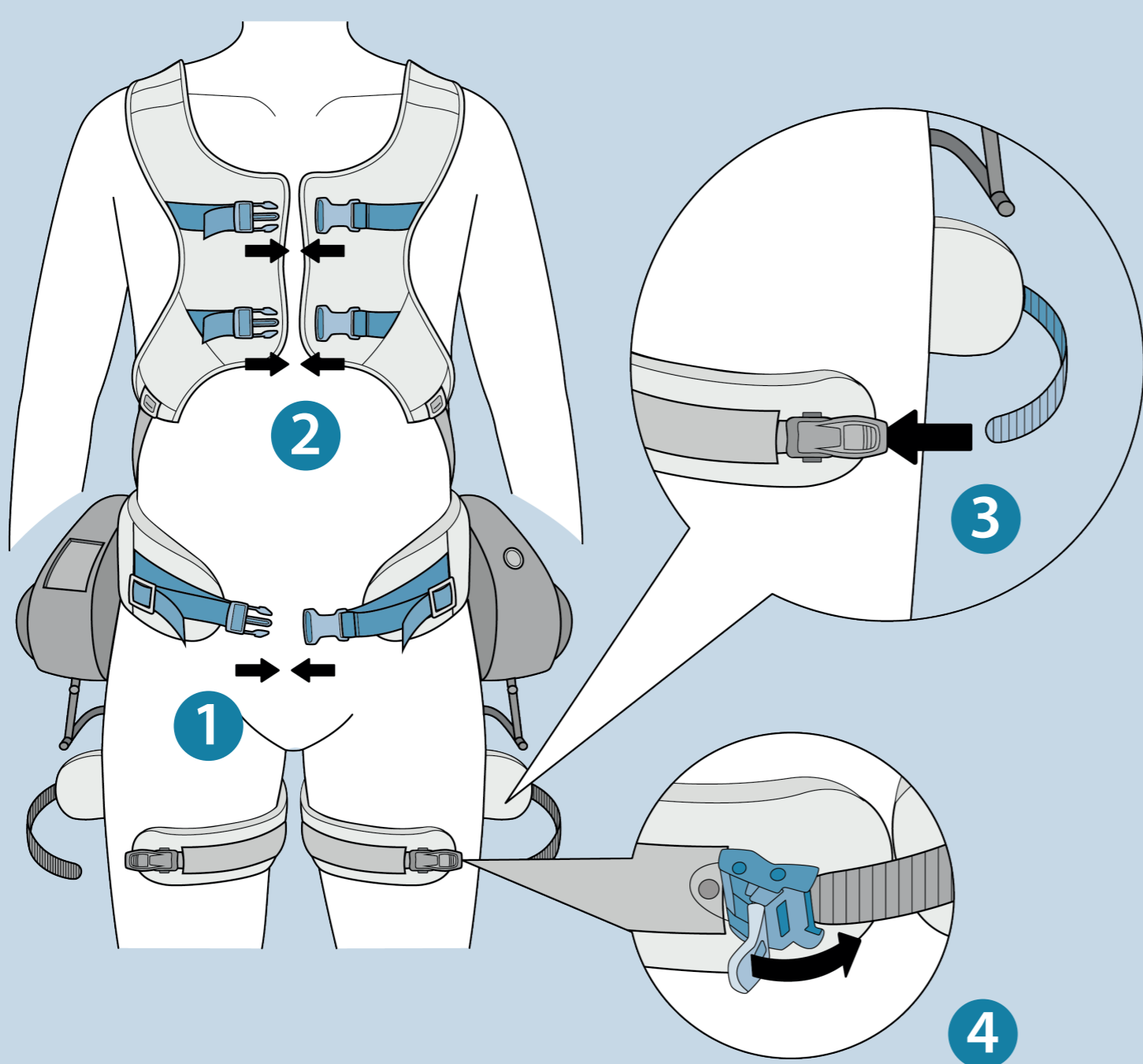


Komplette Bedienungsanleitung

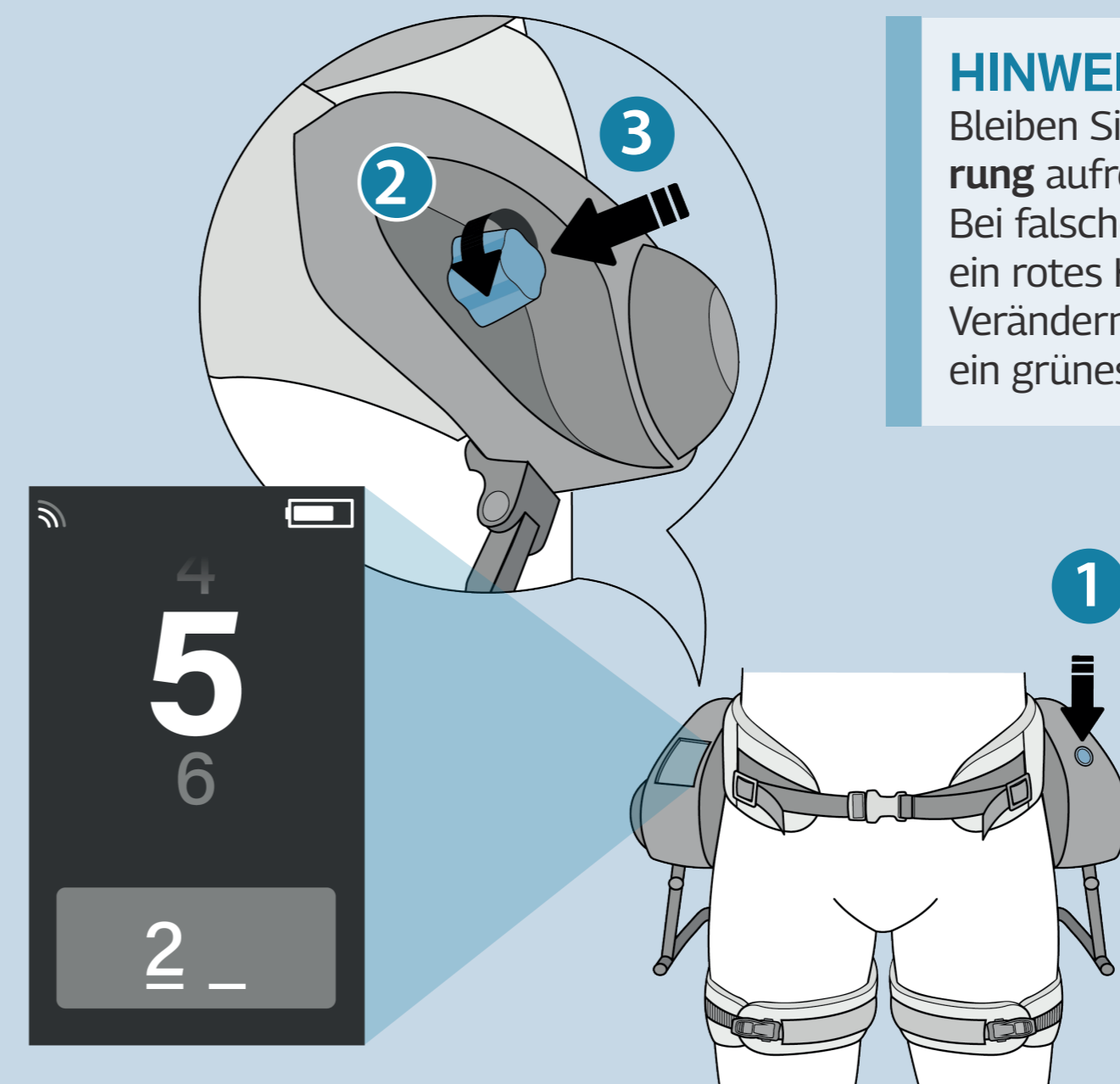
01 Aufbau des Cray X4



02 Anlegen und Anpassen



03 Cray X4 starten

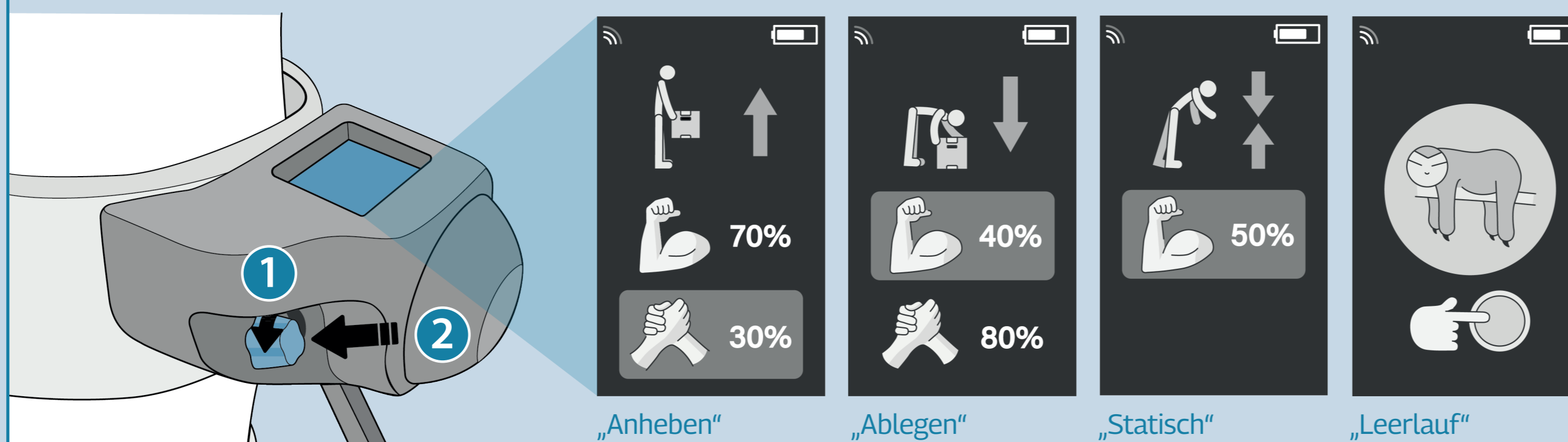


HINWEIS

Blieben Sie während der **Kalibrierung** aufrecht und ruhig stehen. Bei falscher Haltung erscheint ein rotes Kreuz auf dem Display. Verändern Sie Ihre Position bis ein grünes Kreuz angezeigt wird.

04 Funktionsweise und Bedienung

Modus auswählen



HINWEIS

Die Bedienung des Cray X4 erfolgt über den Druck-/Drehknopf. Durch **kurzes Drücken** wird eine **Auswahl bestätigt**. Durch Drehen werden einstellbare **Parameter verändert** oder zwischen Menüpunkten navigiert. Aktuell ausgewählte Parameter werden durch einen farbigen Kasten angezeigt.

05 Ausschalten

