

## Buchkonzept

Die Broschüre erzielt das Thema Heimat & Migration zu thematisieren, aber mit einer moderne Ästhetik. Es war wichtig eine Abgrenzung zur sachliche und informative Broschüre über ähnliche Themen zu schaffen. Indem das Design eher mit narrative Stimmungen arbeitet. Das Design ist generell minimalistisch gehalten und stützt sich auf drei Hauptmerkmalen: Differenzierende Typografie, Schräges Textfeld und Monotypie/Flatdesign Abbildungen.

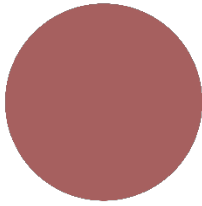


**Differenzierende Typografie.** Das Buch ist zweisprachig. Der englischer Text ist durch das Pink gekennzeichnet. Deutscher Text ist in Schwarz. Zweisprachigkeit entspricht das Thema Migration.

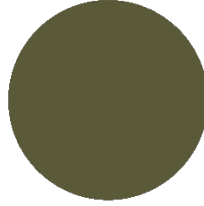
**Schräges Textfeld.** Schräge Textfelder wiederholen sich im Buch. Ziel ist es eine moderne Ästhetik zu zeugen.

**Monotypie & Flatdesign.** Abbildungen sind Kombinationen aus Monotypie und Flatdesign. Monotypie bilden eine atmosphärische Ebene und Flatdesign entspricht die gezielte moderne Ästhetik.

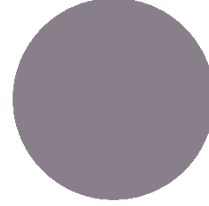
## Farbkonzept



C30 M69 Y56 K11

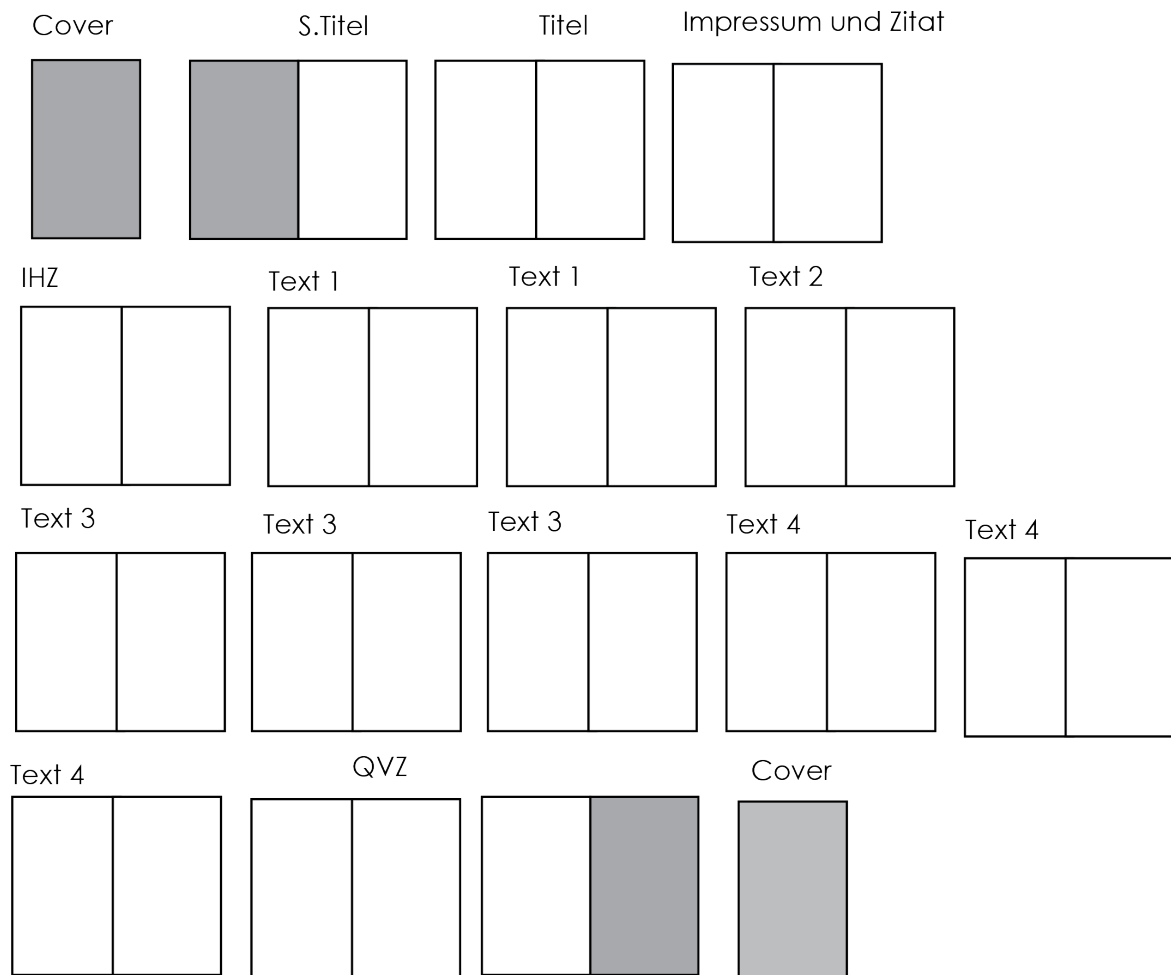


C58 M48 Y82 K35



C49 M48 Y35 K4

## Aufbau



## Auszeichnungsmatrix

Semantische Struktur	Absatz	Wann	Typographische Form
Überschrift 1 Deutsch	Flattersatz, linksbündig	Vor jedem neuen Text	Nobel, Regular, 24pt/28,8 pt, Schwarz
Überschrift 2 Englisch	Flattersatz, rechtsbündig	Nach jedem Überschrift 1	Nobel, Regular, 20- pt/24pt, Pink
Überschrift 3	Blocksatz, linksbündig	Vor jedem inhaltlichen Abschnitt innerhalb des Textes, 12pt davor und 12pt danach	Adobe Calson, Bold, 10pt/12pt, Schwarz
Body Englisch	Blocksatz, linksbündig Blocksatz, rechtsbündig	beliebig oft	Nobel, Book, 13pt/15,6pt, Pink
Body Initiale	Blocksatz linksbündig	Nach jeder Überschrift 2	Adobe Calson, Regular, 10pt/12pt, Schwarz
Body Normal	Blocksatz linksbündig	Nach jedem Body Initiale	Adobe Calson, Regular, 10pt/12pt, Schwarz
Interview Fragen	Blocksatz linksbündig	Im Interview-Text vor jeder Antwort, 12pt davor und 12pt danach	Adobe Calson, Bold, 10pt/12pt, Schwarz
Zitate Deutsch	Blocksatz, linksbündig	beliebig	Adobe Calson, Italic, 10-13pt,12-15,6pt Schwarz
Zitate Englisch	Blocksatz linksbündig	beliebig	Nobel, BookItalic, 12-13pt, 14,4-15,6pt Pink
Eigenbegriff	-	Innerhalb Texte	Adobe Calson, Italic 10pt/12pt, Schwarz
Pagina	Linksbündig Rechtsbündig	Auf Seiten mit textlichen Inhalt	Nobel, Bold, 11 pt, Schwarz
Inhaltverzeichnis Body	Flattersatz, Linksbündig	Am Anfang des Buches	Adobe Calson, Regular, 12pt/14pt
Quellenverzeichnis Body	Blocksatz, Linksbündig, Liste	Am Ende des Buches	Adobe Calson, Regular, 10pt/12pt, Schwarz

## Technisches Layout

