
BAUINGENIEURWESEN

**PROFESSUR
VERKEHRS-
SYSTEMPLANUNG**

Bauhaus.Mobility Lab
Stellenausschreibungen

»Die Professur Verkehrssystemplanung befasst sich in Forschung und Lehre mit Planung, Bau und Betrieb von Verkehrsanlagen und -systemen. Als Mitglied des Bauhaus-Instituts für zukunftsweisende Infrastruktursysteme bekennen wir uns zur Tradition der klassischen Moderne und sind in diesem Sinne bestrebt, neue Methoden und Technologien in das Verkehrswesen zu integrieren.

In der Forschung arbeiten wir zusammen mit Best-Practice-Partnern an wichtigen Zukunftsfragen. Die Bauhaus-Universität Weimar genießt weltweit einen sehr guten Ruf, so dass wir durch zahlreiche Kooperationen die Möglichkeit bieten können, internationale Projekte in interdisziplinären Teams zu bearbeiten.«

Prof. Dr.-Ing. Uwe Plank-Wiedenbeck
Professur Verkehrssystemplanung

BAUHAUS.MOBILITY LAB

Wollen, erdenken, erschaffen wir die Mobilität der Zukunft!

Die Idee

Das Bauhaus.Mobility Lab Erfurt schafft ein einzigartiges Reallabor im Herzen Deutschlands, in dem nachhaltige und intelligente Mobilität, Logistik sowie Energieversorgung entwickelt, erprobt als auch erlebbar werden.

Das Projekt

Im Projekt Bauhaus.Mobility Lab sind wir ein Team aus Forschungsinstituten, Unternehmen, Hochschulen und der Landeshauptstadt Erfurt. Mit einem Projektvolumen von rund 20 Millionen Euro und der Förderung im Rahmen des „KI-Innovationswettbewerbs“ des BMWi soll das Bauhaus.Mobility Lab ein Leuchtturm der Mobilitäts- und Energiewende werden.



BAUHAUS.MOBILITY LAB

Wollen, erdenken, erschaffen wir die Mobilität der Zukunft!

Unsere Aufgabe

Die Bauhaus-Universität Weimar, Professur Verkehrssystemplanung, ist Mitinitiator und Schlüsselpartner im Bauhaus.Mobility Lab. Wir arbeiten am Aufbau des Reallabors, der Entwicklung von KI-Technologien, den Innovationen zum Anfassen und dem Transfer in die Gesellschaft.

Deine Rolle

Wir suchen Mobilitätsenthusiasten, Kommunikationstalente und Digitalisierungsaktivsten. Du bist von Beginn an Teil des Projekts und kannst die Mobilität der Zukunft aktiv gestalten. Arbeite mit uns im Bauhaus-Stil: interdisziplinär, experimentell und innovativ.

Mehr Informationen

www.bauhausmobility.de & bei Links zu Stellenausschreibungen



STELLENAUSSCHREIBUNGEN 2020 PROF. VERKEHRSSYSTEMPLANUNG

Link

Wissenschaftlicher Mitarbeiter (m/w/d)
Ingenieurwissenschaften



Aufgabengebiet

- > Projektarbeit „Bauhaus.Mobility Lab“
- > Entwicklung und reale Erprobung von Innovationen im Bereich Mobilität und Logistik mit Projektpartnern
- > Nationaler und internationaler Wissensaustausch durch Veröffentlichungen und Konferenzbeiträge

Voraussetzungen

- > Begeisterung für innovative Projekte, interdisziplinäres Arbeiten und experimentelles Forschen
- > Studium Ingenieurwissenschaften mit Vertiefung Verkehrswesen oder vergleichbar
- > Kenntnisse und Erfahrungen im Bereich Modellierung und Datenanalyse sind von Vorteil



STELLENAUSSCHREIBUNGEN 2020 PROF. VERKEHRSSYSTEMPLANUNG

Link

Wissenschaftlicher Mitarbeiter (m/w/d)
Medienmanagement / Journalismus /
Wirtschaftsingenieurwesen Medien



Aufgabengebiet

- > Projektmitarbeit „Bauhaus.Mobility Lab“
- > Transfer in Wirtschaft (v.a. Start-Ups) und Gesellschaft
- > Öffentlichkeitsarbeit und Wissenschaftskommunikation
- > Nationaler und internationaler Wissensaustausch durch Veröffentlichungen und Konferenzbeiträge

Voraussetzungen

- > Begeisterung für innovative Projekte, interdisziplinäres Arbeiten und experimentelles Forschen
- > Studium Medienmanagement, Journalismus oder Wirtschaftsingenieurwesen Medien oder vergleichbar
- > Kenntnisse und Erfahrungen im Bereich Wissenschaftskommunikation und Datenjournalismus von Vorteil



BAUINGENIEURWESEN

**PROFESSUR
VERKEHRS-
SYSTEMPLANUNG**

Expertise, Methoden
& Forschung

BAUHAUS-INSTITUT FÜR ZUKUNFTSWEISENDE INFRASTRUKTURSYSTEME

Institut

Am Bauhaus-Institut für zukunftsweisende Infrastruktursysteme (b.is) wird die Entwicklung von innovativen und nachhaltigen Lösungen für die technische Infrastruktur durch enge, interdisziplinäre Kooperationen angestrebt. Die Zusammenarbeit der beteiligten Professuren erfolgt in vielfältigen Forschungs- und Lehrformaten.

Mitglieder

- > Professur Biotechnologie in der Ressourcenwirtschaft
- > Professur Energiesysteme
- > Professur Siedlungswasserwirtschaft
- > Professur Technologien urbaner Stoffstromnutzungen
- > Professur Verkehrssystemplanung

- > Honorarprofessur Urbanes Infrastrukturmanagement
- > Honorarprofessur Umweltrecht

EXPERTISE & SCHWERPUNKTE

Next Generation Mobility

- > Mobilitätsmanagement
- > Mobility as a Service
- > Elektromobilität (Batterie & Wasserstoff)
- > Modellierung und Simulation (Nachfrage)

Intelligente Verkehrssysteme

- > Verkehrstechnik und Verkehrssteuerung
- > Digitale Infrastruktur
- > Verkehrserfassung (u.a. via UAV)
- > Modellierung und Simulation (Verkehr)



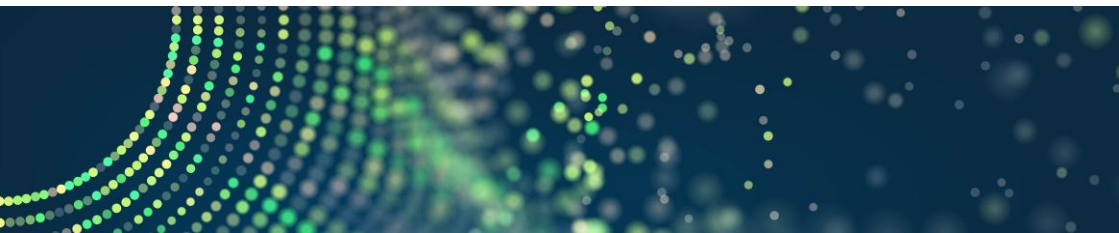
EXPERTISE & SCHWERPUNKTE

Verkehrsplanung

- > Dimensionierung und Entwurf von Verkehrsanlagen
- > Straßenraumgestaltung (u.a. Förderung Radverkehr)
- > Verkehrssicherheit
- > ÖPNV und Eisenbahnwesen

Stadtklima & Luftqualität

- > Umweltorientiertes Verkehrsmanagement
- > Umweltsensorik (u.a. Immissionsmonitoring)
- > Modellierung und Simulation (Umwelt)



METHODEN & WERKZEUGE

Bauhaus.MobilityLab

Als KI-Reallabor für Mobilität, Logistik und Energie ermöglicht das Bauhaus.MobilityLab die Entwicklung, den Test und das Erleben von Innovationen im realen städtischen Umfeld. Dabei hat die Professur Verkehrssystemplanung über das Bauhaus.MobilityLab-Studio Zugang zu einer einmalig umfassenden Datenbasis und modernsten KI-Tools.

Verkehrstechnisches Labor

Die Professur Verkehrssystemplanung verfügt über zahlreiche Instrumente zur Verkehrsbeobachtung und -erfassung. Mit zwei Hochleistungsflugplattformen kann sowohl fließender als auch ruhender Verkehr flexibel aufgenommen werden. Zudem besteht an der Professur eine umfangreiche Fachbibliothek.

Modellierungs- und Evaluationsplattform

Führende Software im Bereich der makroskopischen und mikroskopischen Verkehrsmodellierung und -simulation sowie der Umweltmodellierung sind an der Professur Verkehrssystemplanung zu einer Plattform vernetzt.



NEW WORK & BENEFITS

Atmosphäre & Ausstattung

- > Arbeiten in der Kulturhauptstadt und direkt am Ilmpark
- > Flexible Arbeitszeiten, agile Strukturen und junges Team
- > Moderne und leistungsfähige Computersysteme mit umfangreichen Softwarepaketen
- > Neues, individuelles Notebook
- > Dienstmartphone möglich
- > Neu: Förderung von Dienstreisen mit Nachtzug

Persönliche Entwicklung

- > Möglichkeit der Promotion
- > Teilnahme an nationalen und internationalen Konferenzen
- > Zahlreiche Unternehmens- und Hochschulkooperationen



FORSCHUNGSPROJEKTE (AUSWAHL)

Bauhaus.MobilityLab

- > [Projektwebseite](#)
- > Förderung: Bundesministerium für Wirtschaft und Energie

Forschergruppe „Digitale Straße“

- > [Projektwebseite](#)
- > Förderung: Europäische Union (ESF) und Land Thüringen

Strategiewechsel durch Open Data orientierte Lösungen

- > [Projektwebseite](#)
- > Förderung: Bundesministerium für Verkehr und digitale Infrastruktur

Masterplan Elektromobilität Thüringen 2030

- > [Projektwebseite](#)
- > Förderung: Thüringer Ministerium für Umwelt, Energie und Naturschutz

Fahrzeugnavigation auf Basis von Mobilitäts- und Situationsinformationen im Verkehrsmanagement

- > [Projektwebseite](#)
- > Förderung: Bundesministerium für Verkehr und digitale Infrastruktur

BAUINGENIEURWESEN

**PROFESSUR
VERKEHRS-
SYSTEMPLANUNG**

Bauhaus-Universität
Weimar & Fakultät
Bauingenieurwesen

»Architektur und Urbanistik, Bauingenieurwesen, Kunst und Gestaltung sowie Medien – mit ihren vier Fakultäten verfügt die Bauhaus-Universität Weimar über ein deutschlandweit einzigartiges Profil. Hier wird Zukunft gestaltet – über die Grenzen einzelner Disziplinen hinweg. Der Begriff »Bauhaus« steht für Experimentierfreudigkeit, Offenheit und Kreativität. Dieses Selbstverständnis zeigt sich in Forschung, Kunst und Lehre sowie über 200 Kooperationen mit Partneruniversitäten in aller Welt.

Der wissenschaftliche Nachwuchs wird an der Bauhaus-Universität Weimar in der Bauhaus Research School besonders gefördert, profitiert von den vielen hervorragend ausgestatteten Laboren und Werkstätten sowie der modernen Universitätsbibliothek.«

BAUHAUS-UNIVERSITÄT WEIMAR

ANGEBOTE & SERVICES

»I came to see a museum and I found a school.« - Prof. Bacich

Wissenschaft und Forschung

- > Bauhaus Research School
- > Universitätsbibliothek
- > Gründerwerkstatt neudeli
- > Dezernat Forschung

Weiterbildung & Persönliches

- > Careers Service
- > Sprachenzentrum
- > Dezernat Internationale Beziehungen
- > Universitätssportzentrum
- > Kinderbetreuung (Kita & Tagesbetreuung)



FAKULTÄT BAUINGENIEURWESEN PROFIL & EXPERTISE

Forschungsschwerpunkte

- > Digital Engineering
- > Stadt, Architektur & Umwelt
- > Material & Konstruktion

Institute

- > Bauhaus-Institut für zukunftsweisende Infrastruktursysteme
- > BuiltEnvironment-Management-Institute
- > F.A. Finger-Institut für Baustoffkunde
- > Institut für Bauinformatik, Mathematik und Bauphysik
- > Institut für Konstruktiven Ingenieurbau
- > Institut für Strukturmechanik

Ausgezeichnet

- > Unter den drittmittelstärksten Bauingenieur fakultäten in Deutschland & mehrfache Ehrung »Land der Ideen«



KONTAKT & ANSPRECHPARTNER



Dekan Fakultät Bauingenieurwesen

Professur Verkehrssystemplanung

Prof. Dr.-Ing. Uwe Plank-Wiedenbeck

uwe.plank-wiedenbeck
@uni-weimar.de



Professur Verkehrssystemplanung

Hon.-Prof. Dr.-Ing. Jürgen Beyer

juergen.beyer
@uni-weimar.de

Bauhaus-Universität Weimar

Fakultät Bauingenieurwesen

Bauhaus-Institut für zukunftsweisende
Infrastruktursysteme

Professur Verkehrssystemplanung

Marienstraße 13D

99423 Weimar

E-Mail: vsp@bauing.uni-weimar.de

Telefon: +49 (0) 36 43 / 58 44 71

www.uni-weimar.de/vsp